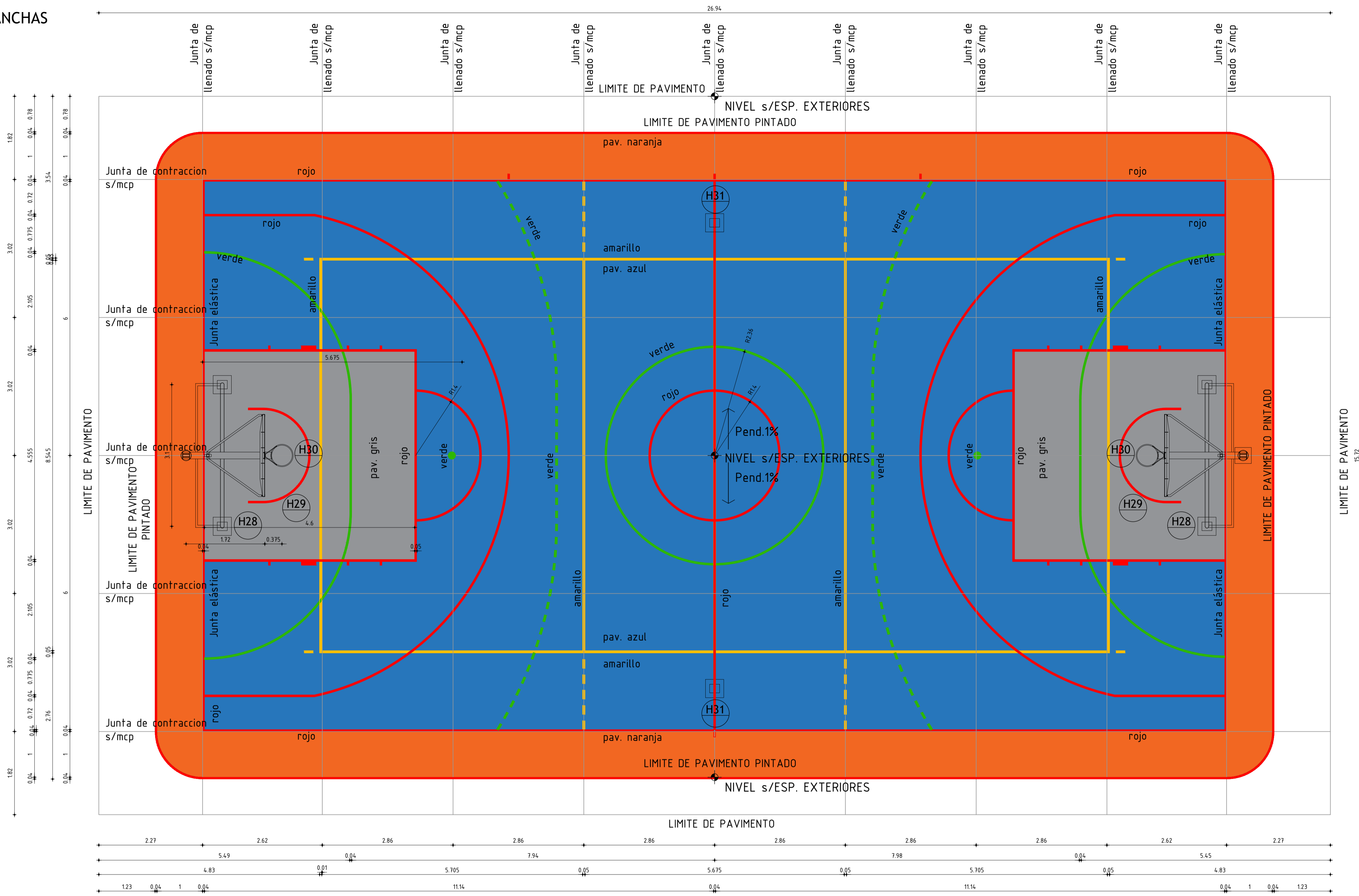


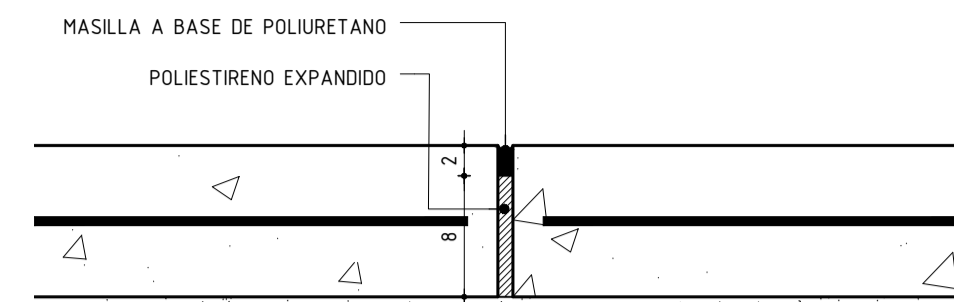
DETALLE DE CANCHAS

PLANTA - Escala 1:50



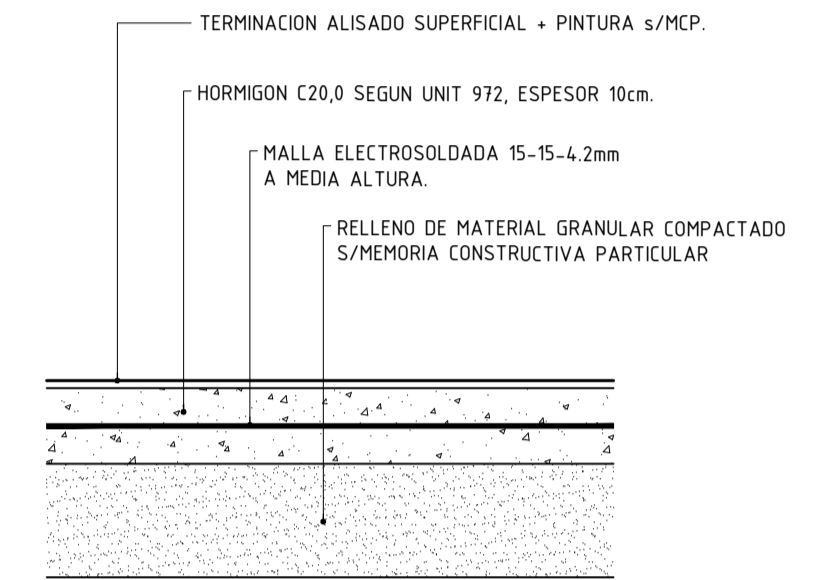
DETALLE JUNTAS

escala 1/5



DETALLE PAVIMENTO - P1

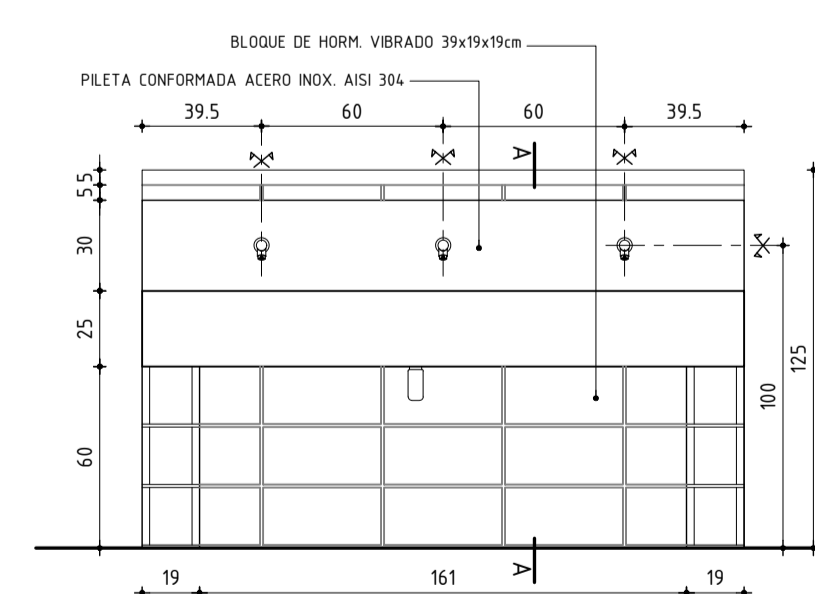
escala 1/10



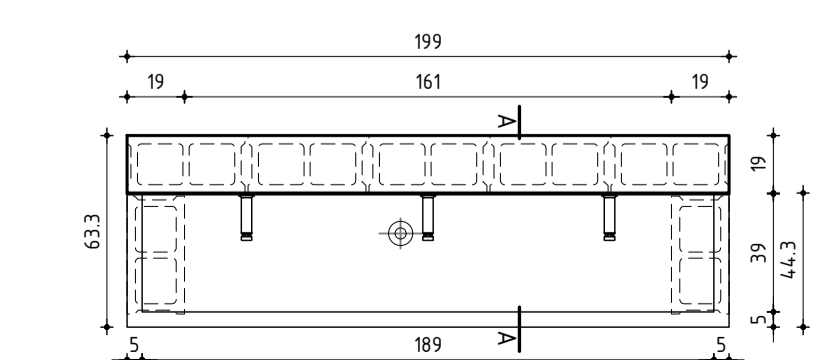
REFERENCIAS DE COLOR INCA

- CANCHA GRAL. COLOR: AZUL
CÓDIGO: calma mediterránea 96 BG 20/413
- SENDA ATLETISMO. COLOR: NARANJA
CÓDIGO: mandarín exótico 55 YR 36/590
- ÁREA BASKET COLOR: GRIS
CÓDIGO: gris plata 95 BG 49/025
- LÍNEAS DIVISORIAS GRAL. COLOR: ROJO
CÓDIGO: rojo semáforo 16 YR 13/558
- LÍNEAS DIVISORIAS VOLEY. COLOR: AMARILLO
CÓDIGO: botón de oro 40 YY 69/666
- LÍNEAS DIVISORIAS HANDBALL. COLOR: VERDE
CÓDIGO: isla esmeralda 70 GY 22/546

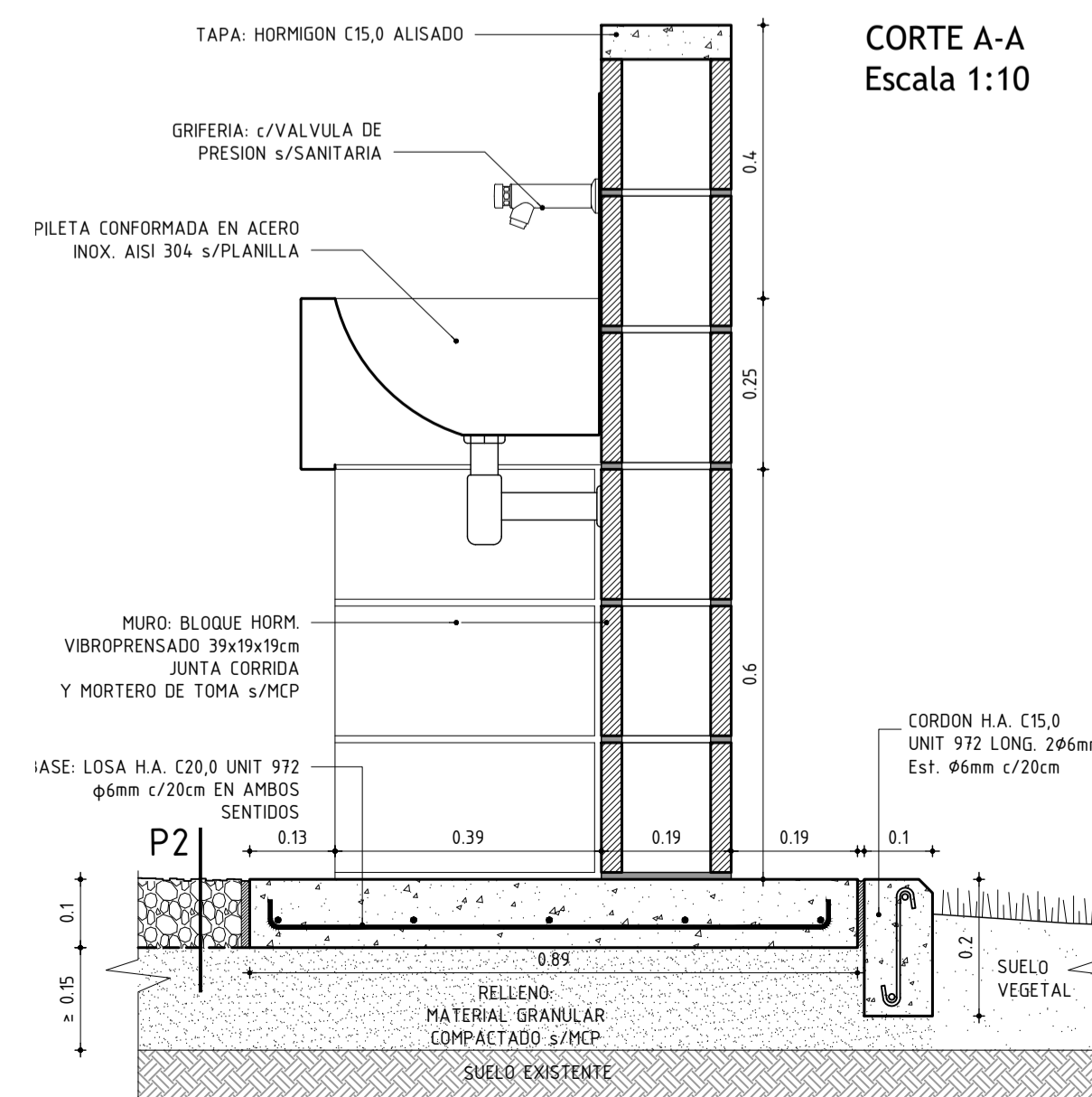
DETALLE 10 - BEBEDERO



ALZADO - Escala 1:25



PLANTA - Escala 1:25



ANEP AREA DE PROYECTOS		DIRECCION SECTORIAL DE INFRAESTRUCTURA	
CONSEJO DIRECTIVO CENTRAL			
OBRA: LICEO Nº 4	LOCALIDAD: ARTIGAS	FECHA: 08/2025	
CALLE: BLANQUENEGOS S/N	DEPARTAMENTO: ARTIGAS	ESCALA: INDICADAS	
PLANO DE: ALBANILERIA - ESP. EXTERIORES	LÁMINA Nº: L26		
DETALLES DE CANCHAS Y BEBEDERO			
ARQUITECTO:	S. COLOMBO	FIRMA:	
AYTE. DE ARQTO:	F. FERRARO	FIRMA:	
TECNICO:		FIRMA:	
DESBUJANTE:		FIRMA:	